



SHOFU NOVITETI IDS 2019

SRPSKI

DOKAZANI PROIZVODI ZA BOLJU STOMATOLOGIJU



Treba da budu bezbedni, laki i efikasni za upotrebu i najsvestraniji: stomatološki i zubotehnički proizvodi moraju zadovoljiti mnoge zahteve!

Za proizvode i materijale svetske klase koji zadovoljavaju želju korisnika za kvalitetom, jednostavnošću i bezbednošću, a koji takođe impresioniraju pacijente, radimo sa profesionalcima širom sveta. Za koncepte orijentisane ka budućnosti, mi takođe razmenjujemo ideje sa univerzitetskim i istraživačkim stručnjacima. Naši biofunkcionalni Giomer proizvodi podržavaju minimalno invazivnu estetsku stomatologiju. A nova EyeSpecial C-IV kamera, specijalno razvijena za stomatološku i zubotehničku upotrebu, postavlja nove standarde u stomatološkoj fotografiji.

Bilo da ste stomatolog ili zubni tehničar - sa našim proizvodima možete biti sigurni, a u ovoj brošuri predstavljamo vam ponovo "Dokazane proizvode za bolju stomatologiju"!



CHAIRSIDE

Tečni kompozit jednostavan za upotrebu, visoko estetsko ili univerzalno pričvršćivanje, brza završna obrada ili efikasno frezovanje: SHOFU nudi stomatolozima raznovrsna rešenja za sve praktične zahteve. Multifunkcionalna Beautifil kompozitna linija sa svojim pouzdanim sistemima za pričvršćivanje i poliranje omogućava bezbrojne restauracije u frontalnoj i bočnoj regiji. Međutim, HC materijali na bazi keramike mogu se koristiti i za skoro sve indikacije moderne CAD / CAM tehnologije. SHOFU sada uvodi druge proizvode koji čine rad lakšim, sigurnijim i efikasnijim:

BEAUTIFIL Flow Plus X

BeautiBond Universal

BeautiCem Veneer

OneGloss M

SHOFU Blok HC Hard

Eye Special C-IV

BEAUTIFIL Flow Plus



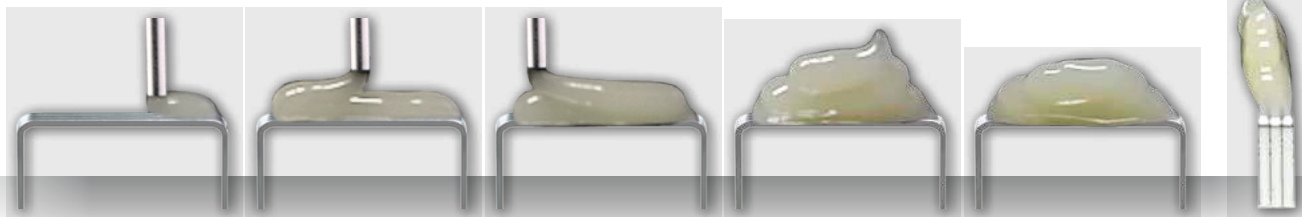
Više sjaja, snage i oslobađanja jona

Bilo da se radi o okluzalnim površinama i anatomskim detaljima ili za prekrivanja dna kaviteta, za okluzalne kavitete i ispunu vratnog dela: novo razvijeni Beautifulil Flow Plus X sa svoja dva viskoziteta F00 i F03 ima optimalnu tečnost i dimenzionu stabilnost za svaku indikaciju. Hibridni kompozit za ubrizgavanje za prednje i zadnje ispunu se zasniva na klinički dokazanim prednostima rukovanja Beautifulil Flow Plus; stabilan je, samonivelirajući i bez kapanja.

BEAUTIFIL FLOW PLUS X



Zahvaljujući SHOFU poboljšanoj Giomer tehnologiji sa S-PRG nano punjačima, ona takođe nudi bolje rezultate poliranja, veće zadržavanje sjaja i snažniji bioaktivni efekat - za dugotrajnu zaštitu od pojave sekundarnog karijesa!





Mala ali važna razlika

Beautifil Flow Plus F00 i F03 neznatno se razlikuju po viskoznosti. Ali ova mala razlika je važna u obradi i rukovanju! I F00 i F03 Beautifil Flow Plus X imaju optimalni viskozitet za prednje i zadnje ispune.

Protočnost F00 je tako niska da se materijal ne deformiše tokom slaganja slojeva. Dakle, okluzalna morfologija sa rubovima i kvržicama se lako i detaljno reprodukuje. Samonivelišući F03 potpuno obloži zidove kaviteta, što ga čini savršenim za ispune.

- Kompletan sistem za sve konzervativne restorativne indikacije
- Jednostavno rukovanje sa direktnom primenom
- Kompatibilan sa svim uobičajenim bonding sistemima
- Bogata paleta boja za estetske restauracije
- Optimalno poliranje i trajni sjaj



„Beautifil iz SHOFU je dugo bio moj omiljeni sistem. Novi Beautifil Flow Plus X se pokazao veoma korisnim u endo-tretmanu sa kompletnim prelomom zuba pomoću gumene brane.“

Prof. Doktor Hans van Pelt,
Groningen



“Materijal se može nanositi sa odličnom preciznošću; kontrolisana viskoznost, prvoklasne mehaničke osobine i bioaktivnost su najvažniji aspekti za mene.“

Kosmas Tolidis, mr DDS,
Solun

BeautiBond Universal



BEAUTIBOND UNIVERSAL

Minimalna osetljivost za odlične rezultate

Svetlosno polimerizujući samojetkajući sve-u-jednom adheziv pruža visoku pouzdanost i učinkovitost u širokom rasponu kliničkih indikacija. Pokazuje superiornu snagu vezivanja, kako prirodnoj strukturi zuba tako i brojnim visokokvalitetnim stomatološkim podlogama, zahvaljujući svojoj formulaciji bez HEMA, koja olakšava odvajanje i uklanjanje vode u kliničkoj upotrebi.

Lepljivi film je debljine samo 5 μm . Ovo je posebno važno kada se obavlja minimalno invazivna stomatologija, jer čak i u malim ili plitkim kavitetima adheziv ostavlja dovoljno prostora za visoko estetske ispune, pouzdano vezuje i nezamenjiv je u vidljivoj zoni.



BeautiBond univerzalni lepak i dodatni proizvodi:

BeautiBond Univerzalni DC aktivator se koristi za aktiviranje dvostruke polimerizacije, kao i za predtretiranje rezin cementa i materijala. Sredstvo za vezivanje silana BeautiBond Universal CR Enhancer se koristi za premazivanje površina litijum silikat glas keramike i površina glas silikata ili polimerizovanih kompozita za poboljšano vezivanje.



Pre pripreme



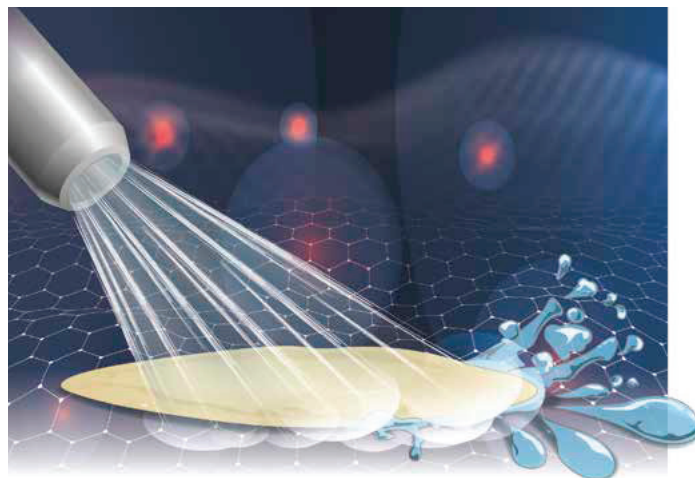
Aplikacija BeautiBond Universal-a



Nakon restauracije i polimerizacije

Ovaj user-friendly, multifunkcionalni bonding sistem je pogodan za direktne restauracije sa kompozitima, popravke polomljenih restauracija, core build up sa rezinima i resin cementima, kao i za trajno cementiranje indirektnih ispuna, uključujući vinire, sa svetlom ili dual polimerizujućim resin cementima.

- Optimizovan jednoslojni i jednokomponentni adhezivni sistem
- Visoka čvrstoća veze i minimalna osetljivost
- Jednostavno odvajanje i uklanjanje vode zahvaljujući formulaciji bez HEMA
- Eliminacija alergenog potencijala HEMA
- Širok spektar kliničkih indikacija
- Vreme primene samo 30 sekundi
- Mala debljina filma od cca. 5 μ



BeutiCem Veneer



BEAUTICEM VENEER

Visoka stabilnost boja za estetske ispune

BeutiCem Veneer resin cement može se u bilo kom trenutku svetlosno polimerizovati i ima izuzetnu lakoću upotrebe. Viniri, inleji i onleji se mogu postaviti i pozicionirati bez žurbe, bez vremenskog ograničenja. Pored toga, veličina tube, glatka konzistencija i dobra tečnost paste olakšavaju precizno ciljanu aplikaciju.

Mali prečnik vrha tube minimalizuje višak cementa, a čišćenje je jednostavno. Bioaktivni S-PRG punjač ovog Giomer materijala pomaže u zaštiti zuba od karijesa, doprinoseći održivom oralnom zdravlju.



Namenjena BeutiCem Try-in pasta je rastvorljiva u vodi, lako se uklanja i olakšava izbor odgovarajuće boje BeutiCem Veneer cementa pre trajnog postavljanja restauracije.



Proveru boje cementa sa Try-in pastom pre postavljanja indirektne restauracije



L-Value (low value)



M-Value (medium value)



H-Value (high value)

HIGHLIGHTS

Intuitivna selekcija nijansi

Stabilnost boje zahvaljujući sastavu bez amina

Izvanredna jednostavnost upotrebe

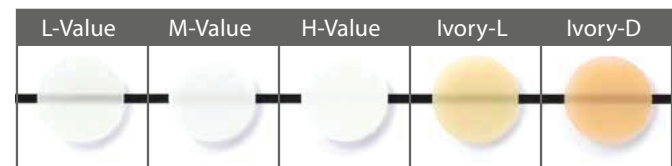
Otpuštanje i dopunjavanje fluorida

Visoka radiopacitetna pasta u istim nijansama

Optimalna podudarnost boje s Try-in pastom i polimerizovanim cementom

BeautiCem Veneer je dostupan u pet nijansi:

- L-vrednost, M-vrednost i H-vrednost su pogodne za subgingivalne preparacije; razlikuju se po vrednosti, ali ne u hue ili chroma.
- Ivori-L i Ivori-D su naznačeni za upotrebu u slučajevima supragingivalnih margina i inleja do 2 mm debljine.



OneGloss M

MOUNTED



ONEGLOSS M

Brže finiširanje: završna obrada i poliranje u jednom koraku

Jednofazni silikonski polireri sadrže aluminu i pružaju idealnu završnu obradu za sve tipove kompozitnih ispuna jednostavnim menjanjem kontaktnog pritiska, dok prelazite sa završne obrade na poliranje.

OneGloss M polireri, montirani na nerđajućim čeličnim contra-angle drškama, mogu se sterilisati u autoklavu i dostupni su u četiri različita oblika.

- Završna obrada se vrši sa jakim kontaktnim pritiskom (oko 1,0 N).
- Poliranje se vrši pomoću lakšeg pritiska (oko 0,3 N)



Za jednostavnu, ali savršenu završnu obradu i poliranje sa visokim sjajem, sterilizirajući OneGloss M polireri dolaze u četiri oblika: Minipoint, Cup, Midipoint i IC za lak pristup i tretiranje svih zubnih površina u ustima pacijenta.





SHOFU BLOCK HC HARD

Tvrdo - pouzdan - izdržljiv

SHOFU Block HC Hard je najnovija generacija našeg dokazanog hibridnog keramičkog restaurativnog materijala, kombinujući najbolje od obe linije, keramike visoke čvrstoće i kompozita visokih performansi, u jednom proizvodu. Zahvaljujući i-PFS (poboljšanoj progresivnoj fino strukturiranoj) tehnologiji punila, ovaj novi CAD / CAM hibridni keramički materijal pokazuje izvanrednu čvrstoću na savijanje od preko 270 MPa, što rezultuje odličnom izdržljivošću i otpornošću na habanje. Zahvaljujući osobinama koje apsorbuju silu, ovaj novi materijal je idealna alternativa keramičkim ili monolitnim restauracijama. Pored svojih karakteristika difuzije svetlosti koje oponašaju prirodne zube, SHOFU Block HC Hard omogućava stvaranje estetskih, trajnih i pouzdanih anteriornih i posteriornih restauracija.



Razne indikacije:

- Radovi na implantatima
- Anterior i posterior krune
- Inleji / onleji
- Viniri

EyeSpecial C-IV



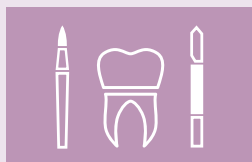
EYESPECIAL C-IV

Više brzine - više preciznosti - više svestranosti

Četvrta generacija EyeSpecial stomatološke kamere razvijena je posebno da zadovolji potrebe korisnika za još boljom stomatološkom fotografijom. EyeSpecial C-IV ima više brzine, više preciznosti i svestranosti. Iznad svega, odlični krupni planovi prednjih zuba pružaju bogatstvo važnih i dodatnih informacija. Dodatno je dostupan i polarizirajući filter.



- Brza intuitivna navigacija menija
- Brilijantan displej
- Devet režima snimanja
- Video funkcija
- Opciona upotreba polarizirajućeg filtera koji se može pričvrstiti
- HDMI konektor
- Karakteristike QR koda
- Trigger režim blica za portrete celog tela
- Prošireni tele makro opseg



ZUBNA TEHNIKA

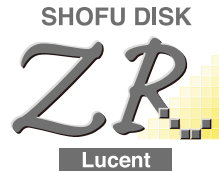
Kao zubni tehničar želite da napravite prirodne keramičke i kompozitne ispune, koje karakteriše ne samo dimenzionalnost i stabilnost boje, već i jednostavan i efkasan proces izrade.

SHOFU vas podržava u analognoj i digitalnoj tehnici sa savršeno usklađenim proizvodnim linijama i materijalima.

Naši najsavremeniji sistemi za fasetiranje, nanošenje slojeva i cementiranje, kao i naši dokazani abrazivi i polireri, omogućavaju izradu visoko estetskih i izdržljivih nadoknada pogodnih za svaku situaciju i ispunjavajući sve zahteve - bilo u beloj ili crvenoj boji.

SHOFU predstavlja nove proizvode i koncepte koji zubnim tehničarima nude još lakše postupke frezovanja i slojevanja i još pouzdanije i svestrane sisteme vezivanja za indirektno restauracije:

SHOFU Disk ZR
Lucent Pink the GUM - gingival shade concept
SHOFU Universal Primer



Visoko prozirna, visoko estetska, izdržljiva!

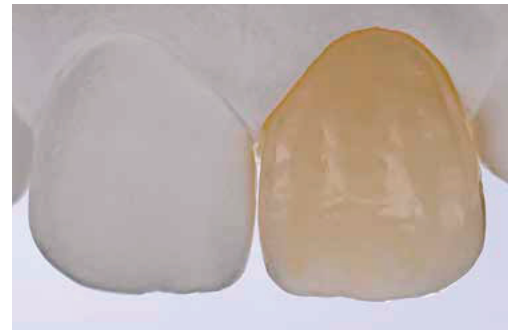
SHOFU Disk ZR Lucent je visoko proziran cirkonijum materijal (5I-PSZ) za izradu estetskih prednjih i bočnih restauracija.

Presinterovane diskovi dolaze u jednom sloju i različitim višeslojnim konstrukcijama. Oni su kompatibilni sa svim uobičajenim CAD / CAM sistemima, zahvaljujući njihovoj dobroj obradivosti i prečniku od 98,5 mm. Ovi diskovi kombinuju izuzetnu vrednost čvrstoće na savijanje od preko 1.000 MPa sa visokom prenosnom svetlošću (slično kao kod litijum-disilikat), tako da se mogu koristiti za različite indikacije.

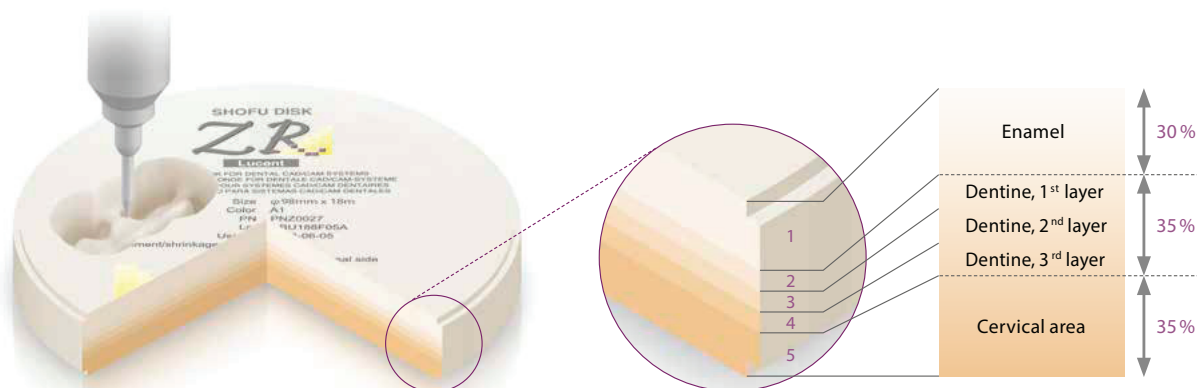
SHOFU DISK ZR LUCENT



Visoka translucenost i skladna mešavina nijansi višeslojnih diskova omogućavaju tehničarima da se savršeno uklapaju sa restauracijama prirodne denticije samo bojenjem.



Transluminacija pokazuje prirodni izgled ZR Lucent, koji je dodatno poboljšan svojim odličnim foto-optičkim svojstvima.



3-5-1: Tri nijanse u pet slojeva u jednom disku

Glatka tranzicija nijansi u petoslojnim diskovima stvara skladnu, živopisnu mešavinu nijansi od gleđi (jedan sloj, 30%) do dentina (tri sloja, 35%) i cervikalno područje (jedan sloj, 35%).

U zavisnosti od vertikalnog položaja planirane restauracije, može se reprodukovati nekoliko nijansi jedne grupe boja, bez upotrebe komplikovanog bojenja.

- Visoko prozirne višeslojne cirkonijum diskovi, preko 1.000 MPa u savijanju - čvrstoći
- Kompatibilno sa svim uobičajenim CAD / CAM sistemima (98.5 mm u prečniku)
- Pogodno za visoko estetske monolitne restauracije i nanošenje keramike u cut back tehnici
- Prirodni, skladni spoj nijansi - od incizalnih do cervikalnih aspekata
- Visoka translucencija (slična onoj kod litijum disilikata)





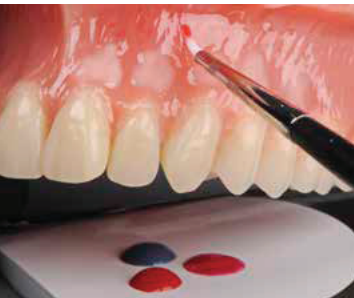
PINK THE GUM

Pink GUM - koncept gingivalne boje

Pacijenti su sve više zainteresovani za rekonstrukciju gingivalnog tkiva; Ovaj aspekt postaje kritičan za njihovo prihvatanje i zadovoljstvo protetskim restauracijama.

SHOFU Dental je razvio koncept gingivalne nijanse „Pink the GUM“ u saradnji sa nemačkim BAR-om, Team Dental-Studio St. Augustin, Nemačka. Ovaj koncept omogućava zubnim tehničarima da izrađuju prirodne rekonstrukcije nedostajućih gingivalnih područja, zadovoljavajući individualne potrebe u smislu anatomije i površinske teksture.

Ovaj priručnik pokazuje korisnicima korak po korak kako lako kreirati iluziju prirodnih gingiva kombinovanjem pasta Ceramage i tečnih Ceramage UP kompozita sa svetlosno polimerizujućim Lite Art malfarbama.



Slikanje finih krvnih sudova sa Lite Art bojama



Pokrivanje sa Ceramage UP GUM-T



Obnavljanje područja između alveola sa Ceramage GUM-D



Selektivno poliranje teksture površine



- Dokazani visokokvalitetni mikrohibridni kompoziti i malfarbe
- Različite viskoznosti za selektivnu rekonstrukciju svih gingivalnih zona
- Odlična modelacija i lako oblikovanje finih detalja
- Pogodan je za skoro sve indikacije kod parcijalne i totalne proteze
- Vrlo visoka sposobnost poliranja i površinska gustina
- Otpornost na plak i stabilnost boje



“Estetski kvalitet protetskih nadoknada kritično zavisi od prirodne rekonstrukcije gingive. Kombinacija Ceramage i Ceramage UP GUM kompozita sa Lite Art bojama omogućava zubnim tehničarima da lako, efikasno i reprodukuju i stvore iluziju prirodnih desni sa svim njihovim karakterističnim osobinama.”

MDT German Bar, St.



“Veliki izbor nijansi i mogućih kombinacija pasta Ceramage i tečnih Ceramage UP materijala olakšavaju postizanje željenog rezultata. Ovaj koncept nudi neograničene mogućnosti za stvaranje odlične prirodne gingive.”

DT Katerina Nazarenus, St. Augustin

SHOFU
Universal
Primer



SHOFU UNIVERSAL PRIMER

Primarno vreme za sve legure, cirkonijum i aluminijum oksid

Lako, efikasno i univerzalno vezivanje bez mehaničkih retencija? SHOFU Universal Primer definitivno Vas neće ostaviti na cedilu!

Prajmer stvara izuzetno jake veze između resina i svih zubnih legura, cirkonijum-oksida ili alumine - čak i bez upotrebe retencionih perli! Prema tome, ne samo da je svestran kada je u pitanju trajno vezivanje kompozita za fasetiranje, već je i alat visokih performansi u svakodnevnom zubotehničkom radu, upotrebljiv bez dodatne opreme ili termičkih obrada. Inovativni prajmer se takođe može primeniti intraoralno bez poteškoća, omogućavajući stomatolozima da brzo i lako popravljaju oštećene restauracije direktno u ustima pacijenta.



SHOFU Universal Primer



SHOFU Universal Pre-Opaque



SHOFU Universal Opaque



IKODENTAL

DENTAL DEPOT

MIKODENTAL

Glavno sedište firme:
Stojana Novakovića 19
15000 Šabac/Srbija
Tel./fax.: + 381 15 345 123
Tel.: + 381 64 6438154

MIKODENTAL BG

Gandijeva 130a
11070 Novi Beograd
Srbija
Tel.: + 381 11 411 89 48
Tel.: + 381 64 6438164

MIKODENTAL HR CIRKON-DENTAL

Smičiklasova 8
47000 Karlovac
Hrvatska
Tel.: +385 91 5464696

MIKODENTAL BH

Branislava Nušića 162
71000 Sarajevo
Bosna i Hercegovina
Tel./fax.: + 387 33 712 111
Tel.: + 387 61 244 814

MIKODENTAL EDUDENT

Cerska 19
15000 Šabac/Srbija
Tel.:+381 646438152

